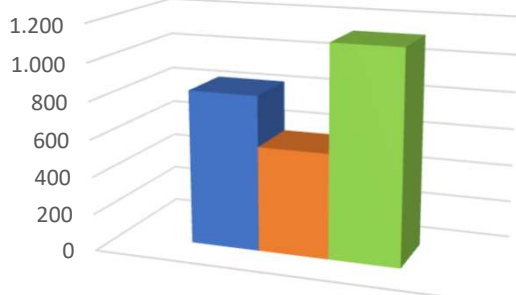
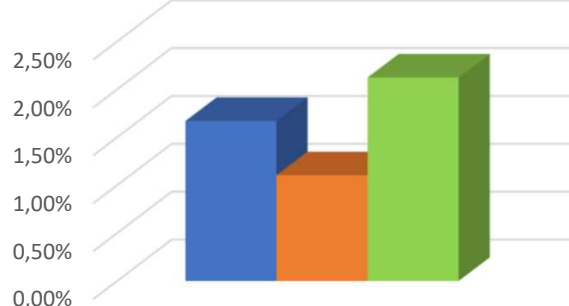


vorläufige Wahlbeteiligung der 67. SP-Wahlen bis Montag 05.12.2022

	Dezember 2022			November 2021		
	Wahlberechtigte	Wähler:innen 2022	Wahlbeteiligung	Wahlberechtigte	Wähler:innen 2021	Wahlbeteiligung
SP	49.699	830	1,67%	50.846	561	1,10%
Senat	48.715	822	1,69%	50.139	561	1,12%
GleiK. männlich	48.715	822	1,69%	50.139	561	1,12%
GleiK. weiblich	48.715	821	1,69%	50.139	561	1,12%
FV WiSo	7.983	183	2,29%	8.697	78	0,90%
EF WiSo	7.838	183	2,33%	8.556	78	0,91%
SHK WiSo	7.983	183	2,29%	8.697	78	0,90%
FV Rechtswissensch.	6.168	205	3,32%	6.220	181	2,91%
EF ReWi.	6.039	203	3,36%	6.203	181	2,92%
SHK Rechtswissensch.	6.168	205	3,32%	6.220	181	2,91%
FV Humanmedizin	4.200	106	2,52%	4.005	60	1,50%
FSR Zahnmedizin	491	6	1,22%	491	8	1,63%
FSR Neurowissensch.	130	4	3,08%	120	5	4,17%
FSR Klinische Pflege	125	1	0,80%	117	1	0,85%
EF Medizin	4.945	117	2,37%	4.733	70	1,48%
SHK Medizin	4.946	117	2,37%	4.733	70	1,48%
FV Phil	12.159	102	0,84%	12.545	93	0,74%
EF Phil	11.962	101	0,84%	12.460	93	0,75%
SHK Phil	12.159	102	0,84%	12.545	92	0,73%
FSR Biologie	1.984	37	1,86%	1.965	32	1,63%
FSR Chemie	1.080	43	3,98%	1.296	19	1,47%
FSR Geographie	776	8	1,03%	734	6	0,82%
FSR Geophysik/Met.	786	3	0,38%	779	1	0,13%
FSR Geowissensch.	586	8	1,37%	533	1	0,19%
FSR Mathe	1.949	22	1,13%	1.959	6	0,31%
FSR Physik	2.119	12	0,57%	2.322	24	1,03%
EF Math.-Nat. 51/56	2.889	36	1,25%	2.487	32	1,29%
EF Math.-Nat. 52/53	3.066	63	2,05%	3.273	27	0,82%
EF Math.-Nat. 54/55	3.985	30	0,75%	4.175	30	0,72%
SHK MatNat	10.346	131	1,27%	10.286	89	0,87%
FV Humanwissensch.	7407	88	1,19%	8243	50	0,61%
EF HumF	7224	88	1,22%	8132	50	0,61%
SHK HumF	7407	88	1,19%	8243	50	0,61%

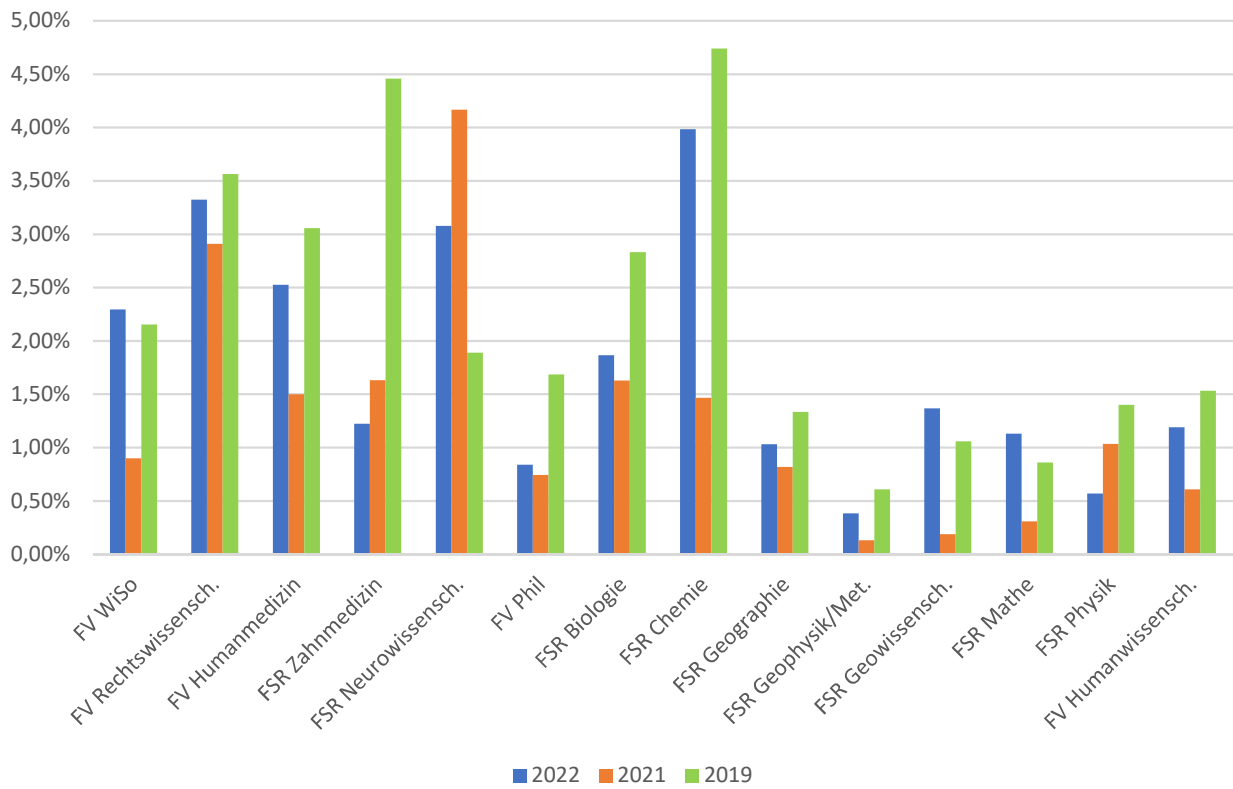


Wähler:innen für das Studierendenparlament im Vergleich 2022, 2021 und 2019



Vergleich Wahlbeteiligung für das Studierendenparlament 2022, 2021, 2019

Vergleich Wahlbeteiligung



Vergleich Anzahl Wähler:innen

